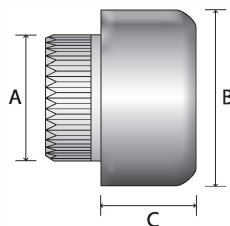


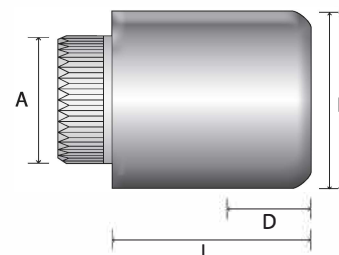
# ELEMENTY WCISKANE

## NAKRĘTKI OSADCZE

◆ Typ: T-ARB (stal ocynkowana/stal nierdzewna)



T-ARB



T-ARBSO

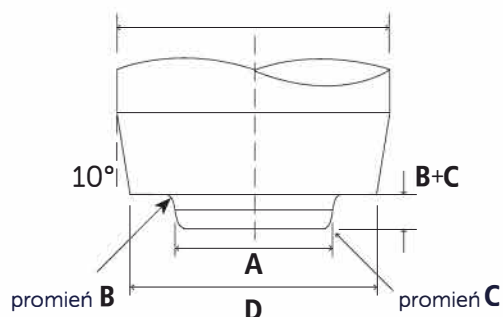
ŚREDNICA		A	B	C	D	OTWÓR MONTAŻOWY
UNC-UNF	ISO	mm	mm	mm	DŁUGOŚĆ GWINTU ARBSO	-0,00 +0,10 mm
4	2,5, 3	5,8	7,9	3,2	3,3	5,90
6	3,5	6,9	9,5	3,8	3,9	6,95
8	4	6,9	9,5	3,8	3,9	6,95
10	5	8,3	11,1	4,4	4,6	8,35
1/4	6	9,5	12,7	5,7	5,9	9,65
5/16	8	13,0	15,9	6,4	6,5	13,10
3/8 - 7/16	10	15,4	19,1	7,6	7,9	15,50
1/2	12	19,4	25,4	10,2	10,4	19,50

### ► ARBSO - dostępne długości ('L')

MM	3	4	5	6	8	10	12	14	16	18	20	25
GRUBOŚĆ BLACHY	0,5 - 0,6	0,7 - 0,8	0,9 - 1,0	1,1 - 1,3	1,4 - 1,6	1,7 - 1,9	2,0 - 2,2	2,3 - 2,5	2,6 - 2,8			
GRUBOŚĆ BLACHY	2,9 - 3,1	3,2 - 3,4	3,5 - 3,7	3,8 - 4,0	4,1 - 4,3	4,4 - 4,6	4,7 - 4,9	5,0 - 5,9				

# ELEMENTY WCISKANE

## NAKRĘTKI OSADCZE



ŚREDNICA		STEMPEL T-ARB, T-ARBSO				
UNC-UNF	ISO	A mm	B mm	C mm	D mm	E mm
2	2	4,3	0,5	0,5	7,1	12,5
-	2,5	4,3	0,5	0,5	7,1	12,5
4	3	4,3	0,5	0,5	7,1	12,5
6	3,5	5,3	0,6	0,5	8,7	12,5
8	4	5,3	0,6	0,5	8,7	12,5
10	5	6,8	0,8	0,5	10,3	16,0
1/4	6	8,0	0,9	0,6	11,9	16,0
5/16	8	11,1	1,0	0,6	15,5	19,0
3/8-7/16	10	13,5	1,1	0,6	18,3	19,0
1/2	12	17,1	1,3	0,6	22,2	25,0

### ► ARBSO - dostępne długości ('L')

MM	3	4	5	6	8	10	12	14	16	18	20	25
GRUBOŚĆ BLACHY	0,5 - 0,6	0,7 - 0,8	0,9 - 1,0	1,1 - 1,3	1,4 - 1,6	1,7 - 1,9	2,0 - 2,2	2,3 - 2,5	2,6 - 2,8			
GRUBOŚĆ BLACHY	2,9 - 3,1	3,2 - 3,4	3,5 - 3,7	3,8 - 4,0	4,1 - 4,3	4,4 - 4,6	4,7 - 4,9	5,0 - 5,9				